

Leaders Mondiaux des Solutions d'Étanchéité

DURLON[®]

SEALING SOLUTIONS



- Feuilles Comprimées Sans Amiante
- PTFE Feuilles/Joins
- Joins Eau/Assainissement NSF/ANSI 61
- Feuilles/Joins Graphite Flexible

- Feuilles/Joins Haute Température
- Joins à Assise Faible Stress
- Joins Semi Métalliques
- Joins Métalliques

Découvrez une performance d'étanchéité éprouvée



Durlon® 5000

Fibre Minérale avec Liant en Caoutchouc NBR
Matériau de Joint Comprimé Sans Amiante
ASTM F104: F712120-A9B4E12K5L051M5

Une feuille sans amiante comprimée de bonne qualité commerciale avec une bonne résistance chimique pour des conditions de service modérées adaptées à l'huile, l'eau, alcalis doux, acides doux, hydrocarbures et solvants.



Durlon® 8400

Fibre Phénolique avec Liant en Caoutchouc NBR
Matériau de Joint Comprimé Sans Amiante
ASTM F104: F712120-A9B4E22K5L911M5

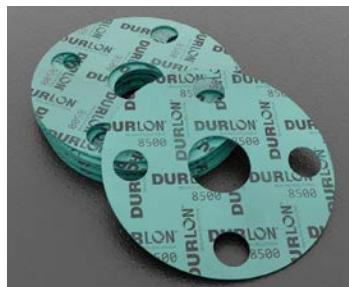
Avec une plage d'application de pH extrêmement large (2-13 à température ambiante), Durlon® 8400 peut être utilisé dans les tuyauteries et équipements de traitement dans la chimie, des pâtes et papiers et d'autres applications industrielles générales. Une feuille comprimée unique à haute performance, Durlon® 8400 est un excellent matériau d'étanchéité pour l'utilisation dans la vapeur, caustiques doux et acides.



Durlon® 7900/7925/7950

Aramide avec Liant en Caoutchouc NBR
Matériau de Joint Comprimé Sans Amiante
ASTM F104: F712120-A9B3E22K5L151M5

Durlon® 7900/7925/7950 sont un matériau de feuille de joint à usage général de qualité économique fabriqué avec un liant NBR (caoutchouc nitrile butadiène) pour un service doux dans les tuyauteries et les équipements avec des applications dans la vapeur, les hydrocarbures et réfrigérants et une alternative lorsque les conditions de température et de pression sont inférieures 500°F (260°C) et 1 200 psig.



Durlon® 8500

Aramide/Inorganique avec Liant en Caoutchouc NBR
Matériau de Joint Comprimé Sans Amiante
ASTM F104: F712120-A9B3E12K5L151M6

Un matériau de joint comprimé haute performance pour l'utilisation dans les industries de transformation incluant pâtes et papiers, agro-alimentaires, pharmaceutiques, hydrocarbures, chimiques, raffinages et l'industrie générale. Durlon® 8500 convient pour les huiles, l'eau, la vapeur, les nouveaux réfrigérants de génération, les acides et les alcalis dilués, ainsi que de nombreux autres liquides et gaz.



Durlon® 7910

Aramide avec Liant en Caoutchouc NBR
Matériau de Joint Comprimé Sans Amiante
ASTM F104: F712120-A9B3E22K5L151M5

En tant que matériau de joint en feuille comprimé de qualité commerciale, Durlon® 7910 a été spécialement développé pour répondre aux exigences de NSF/ANSI 61 (Certification pour les produits de traitement de l'eau qui sont fabriqués, distribués ou vendus en Amérique du Nord) pour application d'eau potable de 23°C (73°F) à chaud commercial 82°C (180°F).

NSF International est une organisation internationale indépendante qui rédige des normes et des protocoles, et teste et certifie des produits pour les industries de l'alimentation, l'eau et biens de consommation afin de minimiser les effets négatifs sur la santé et de protéger l'environnement. www.nsf.org



Durlon® 8600

Aramide/Inorganique avec Liant en Caoutchouc SBR
Matériau de Joint Comprimé Sans Amiante
ASTM F104: F712440-A9B3E24K5L152M5

Durlon® 8600 est un matériau de joint en feuille compressée de qualité pour l'utilisation dans les industries de transformation incluant pâtes et papiers, énergie, pétrochimique ainsi que l'industrie générale où un matériau de joint "blanc" est souvent nécessaire pour travailler avec l'agro-alimentaire, pharmaceutiques et plastiques.



Durlon® 8300

Fibre de Carbone avec Liant en Caoutchouc NBR
Matériau de Joint Comprimé Sans Amiante
ASTM F104: F712120-A9B3E22K5L311M5

Durlon® 8300 est un matériau de joint en feuille comprimé de qualité supérieure qui est excellent dans les services à la vapeur et aux hydrocarbures pour les industries du raffinage, pétrochimique et production d'énergie. Ce matériau de joint est conçu pour gérer les applications de pression et température extrêmes qui incluent l'huile, l'eau, alcalis doux, acides doux et solvants.



Durlon® 8700

Aramide/Inorganique avec Liant en Caoutchouc CR
Matériau de Joint Comprimé Sans Amiante
ASTM F104: F712330-A9B5E45K5L153M5

Durlon® 8700 est un matériau de joint haute performance pour être utilisé dans les processus nécessitant une feuille liée en néoprène (CR) et possède d'excellentes caractéristiques de découpe à la main et poinçonnage. Ce produit a une excellente résistance à l'ozone, huiles, solvants non-aromatiques et de nombreux réfrigérants.

Découvrez une technologie d'étanchéité innovante



Durlon® 8900

Aramide/Inorganique avec Liant en Caoutchouc NBR
Matériau du Joint Comprimé Sans Amiante
ASTM F104: F712120-A9B2E21L101M6

Un matériau de qualité supérieure pour des conditions de service jusqu'à 496°C (925°F) et des températures d'opération continu de -40°C à 400°C (-40°F à 752°F). Durlon® 8900 est idéal pour la vapeur saturée et surchauffée, l'huile, les acides et alcalis dilués, hydrocarbures et solvants.



Durlon® 9000

Charge Inorganique avec des Résines de PTFE Pures
Matériau du Joint en PTFE Chargé
ASTM F104: F452111-A9B5E11K6M6

Durlon® 9000 est destiné aux applications industrielles générales où une résistance aux produits chimiques très agressifs est requise. De plus, la forme des charges ne permet pas l'effet d'évacuation de l'humidité qui peut provoquer de la corrosion sur les surfaces des brides.



Durlon® 9000N

Charge Inorganique avec des Résines de PTFE Pures
Matériau du Joint en PTFE Chargé
ASTM F104: F452111-A9B5E11K6M6

Durlon® 9000N est destiné aux applications industrielles générales où la résistance aux produits chimiques hautement agressifs est requise. De plus, la forme des charges ne permet pas l'effet d'évacuation de l'humidité, ce qui peut provoquer de la corrosion sur les surfaces des brides.



Durlon® 9002

Charge Inorganique avec des Résines de PTFE Pures
Matériau du Joint en PTFE Chargé
ASTM F104: F452111-A9B5E11K6M6

Durlon® 9002 est une adaptation de la formule originale chargé de verre pour mieux répondre aux exigences cryogéniques extrêmes et est facilement disponible via le processus de fabrication standard et ne nécessite aucun traitement thermique secondaire ou de nettoyage avant la découpe du joint. Une fois les joints sont coupés, les normes traditionnelles de nettoyage à l'oxygène doivent être appliquées pour des raisons de sécurité.

Disponibles sous forme de joints nettoyés à l'oxygène, emballés, étiquetés et scellés conformément à la norme de l'Association Européenne des Gaz Industriels pour le Nettoyage des Équipements pour le Service d'Oxygène.



Durlon® 9200

Charge de Sulfate de Baryum avec des Résines de PTFE Pures
Matériau du Joint en PTFE Chargé
ASTM F104: F451-A9B2M6

Durlon® 9200 est un matériau de joint en PTFE chargé utilisé là où la résistance aux produits chimiques très agressifs est requise. Les charges de sulfate de baryum sont mélangées de manière homogène avec des résines de PTFE pures pour donner au Durlon® 9200 ses propriétés physiques et mécaniques.



Durlon® 9400

Charge de Carbone avec des Résines de PTFE Pures
Matériau du Joint en PTFE Chargé
ASTM F104: F452111-A9B5E11K6M6

Durlon® 9400 est un joint en PTFE chargé de carbone, haute performance, conçu pour résister aux produits chimiques extrêmement agressifs, y compris le fluorure d'hydrogène (AHF) et l'acide fluorhydrique. Utilisé dans les tuyauteries, équipements industriels et wagons-citernes, il constitue une solution fiable dans des environnements où les matériaux standards, comme le PTFE chargé de sulfate de baryum, ne conviennent pas.



Durlon® 9600

PTFE Expansé
Matériau du Joint en PTFE Pur à 100%
ASTM F104: F428111-A9B4E11M6

Durlon® 9600 est un joint en PTFE expansé biaxialement, fabriqué à partir de résines pures, conçu pour les tuyauteries et équipements dans les secteurs chimique, papetier, agroalimentaire et autres applications industrielles nécessitant une haute résistance chimique. Idéal pour les brides à surface irrégulière, il évite les problèmes d'écoulement à froid du PTFE vierge et la dureté du PTFE chargé. Offrant une excellente étanchéité, il se coupe facilement, se retire proprement et est conforme aux normes FDA, ABS-PDA et USP Classe VI.

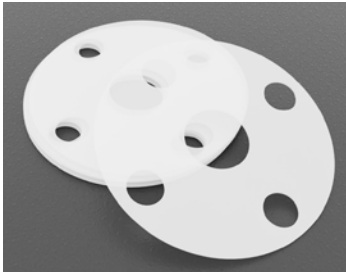


Durlon® 9645

PTFE microcellulaire
avec noyau rigide en PTFE
ASTM F104: F497130E21M4

La gamme de produits Durlon® 9645 offre une solution de feuilles de PTFE à orientation biaxiale qui combine une résistance chimique supérieure avec des performances d'étanchéité exceptionnelles, ce qui en fait un choix optimal pour les applications industrielles exigeantes. Le noyau rigide en PTFE minimise le fluage, améliorant considérablement la durabilité et la performance à long terme. Il améliore également la maniabilité et simplifie l'installation, en particulier sur les brides de grand diamètre ou dans les endroits difficiles d'accès.

Offrir une performance sur laquelle vous pouvez compter



Durlon® PTFE Vierge

Matériau de Joint en PTFE Pur à 100%
Disponible en deux grades:
Biseauté et Retraité

Le matériau de joint Durlon® en PTFE vierge est un produit haute performance conçu pour être utilisé dans les tuyauteries et les équipements des applications chimiques et industrielles générales où une résistance aux produits chimiques très agressifs, y compris l'acide fluorhydrique, est requise. Il est fabriqué uniquement à partir de résines de PTFE pures et offre une rigidité diélectrique élevée ainsi que d'excellentes propriétés d'étanchéité. Le matériau est facile à découper et se sépare proprement des brides après utilisation.



Durlon® Scellant pour Joints

100% Pur PTFE Expandé
Matériau du Joint

Le Scellant de Joints Durlon® est un scellant formé en place en PTFE expansé hautement fibrillé pour les joints d'étanchéité qui conforme aux exigences de la FDA. Il est fourni en bobines de différentes épaisseurs, avec un adhésif de haute qualité au dos qui simplifie l'installation. Le scellant est idéal pour les brides usées de toutes tailles et ne dépend pas des dimensions de la bride.



Durlon® Graphite Flexible

Homogène, Insert Feuille 316SS,
Insert Tang 316SS, Multicouche 316SS

Le Graphite Flexible Durlon® résiste à la chaleur sur une large plage de températures, offre une faible résistivité électrique ainsi qu'une conductivité thermique élevée, et convient aux applications cryogéniques. Il est offert en versions homogènes et laminées avec divers matériaux de noyau, et peut être personnalisé avec des inhibiteurs ou différents grades de graphite. Les options standards comprennent les FGS95, FGL316, FGT316 et FGM316, chacun étant conçu pour offrir une performance fiable dans des applications industrielles exigeantes.



Durlon® RCA®

Joint Face Pleine a Surface
de Contact Réduite

RCA® est une marque déposée de Gasket Resources Inc.

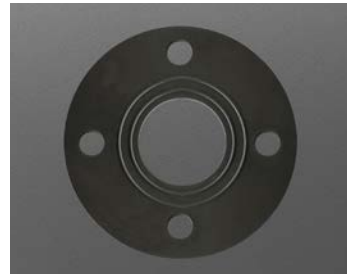
Le système d'étanchéité Durlon® RCA®, combiné aux styles PTFE Durlon®, peut remplacer les joints pleins standards dans les brides de tuyauterie en FRP, PVC et autres matériaux métalliques ou non métalliques nécessitant un stress faible. La configuration RCA® peut être découpée à partir de feuilles standards de PTFE et de matériaux comprimés sans amiante, réduisant les coûts comparativement aux autres joints à stress faible. Offert en PTFE et sans amiante comprimé, en épaisseurs de 1/16" et 1/8".



Durlon® LT 100 - EPDM/PTFE

PTFE pur, lié à l'EPDM

Durlon® LT 100 est un joint haute performance pour applications à faible couple et exigences chimiques élevées, combinant PTFE expansé et base EPDM réticulée au peroxyde. Il offre une faible compression pour une étanchéité à long terme sous une charge de boulonnage minimale et à des températures variables. Conçu pour brides plastiques et non métalliques, il offre un profil à double nervure et une protection en PTFE. Conforme FDA, il convient aux industries réglementées.



Durlon® LT 200 - Viton®

100% Viton® pur authentique

Durlon® LT 200 est moulé en une seule pièce avec du Viton authentique, offrant une performance élevée sans matériaux de moindre qualité. Sa double nervure améliore l'étanchéité sur brides planes et surélevées. Il performe bien en milieu de vapeur, caustiques et chimiques agressifs. La post-réticulation améliore la résistance à la compression, assurant une étanchéité fiable et durable.



Durlon® LT 300 - EPDM

100% EPDM pur (réticulé au peroxyde)

Le Durlon® LT 300 est moulé avec précision à partir de 100% elastomere EPDM haute performance, offrant durabilité et fiabilité. Sa conception à double nervure améliore l'étanchéité pour les applications sur faces planes et brides surélevées. Il offre le stress de joint la plus faible de la série LT, ce qui le rend idéal pour les applications nécessitant une force d'étanchéité minimale tout en maintenant une excellente intégrité d'étanchéité dans une vaste gamme d'environnements industriels.



Durlon® iGuard™

Kits d'Isolation et d'Étanchéité
Styles: Type F, Type E, and Type D

Nos Kits d'Isolation et d'Étanchéité pour brides Durlon® iGuard™ sont conçus pour être utilisés sur des brides et des systèmes de tuyauterie afin de créer un arrêt diélectrique, qui fournit une protection cathodique, aide à prévenir la corrosion et la défaillance éventuelle du métal, et isole tout courant dans le système de tuyauterie de continuer le long de la ligne. Les styles de joints sont disponibles en brides de type F (face surélevée), de type E (face complète) et de type D (RTJ) de NPS 1/2" (DN15) à NPS 144" (DN 3600) ou équivalent, pour répondre à toutes les tailles de tuyauterie internationales.

Fiez-vous à une performance éprouvée



Durlon®
Remplissage Inorganique à
Résines PTFE Pures
Matériau du Joint en PTFE Chargé
ASTM F104: F452111-A9B5E11K6M6

Notre solution d'étanchéité pour trous d'homme de wagons-citernes propose un joint universel adaptable à plusieurs modèles. Grâce à sa flexibilité, le joint SecureSnap™ s'installe plus rapidement que les joints conventionnels, avec des languettes qui s'enclenchent facilement sans nécessiter de tolérances serrées. Polyvalent, le joint SecureSnap™ convient à différents systèmes de trous d'homme (selon l'utilisateur), permettant de garder une seule taille pour plusieurs conceptions, réduisant ainsi les inventaires et les coûts globaux.



Durlon® HT1000®

Phlogopite Mica avec Liant en Silicone
S90, L316, T316

*HT1000® est une marque déposée
de Triangle Fluid Controls Ltd.*

Durlon® HT1000® est fabriqué à partir de papier de mica phlogopite avec une faible teneur en liant inorganique, ce qui permet une perte de poids de moins de 4 % à 800°C et une performance d'étanchéité allant jusqu'à 1 000°C. Il peut être utilisé seul ou avec des matériaux de support dans des équipements à haute température dans les industries du raffinage, de l'énergie et de la chimie. Les options offertes incluent S90 sans support, L316 avec une mince couche d'acier inoxydable, et T316 avec un support perforé en acier inoxydable.



Durlon® CFG

Joint en Graphite Flexible Ondulé

Le Durlon® CFG est un joint en graphite flexible ondulé conçu pour des conditions sévères, offrant une excellente étanchéité et récupération dans les industries du raffinage, chimique, pétrochimique et des pâtes et papiers. Il convient aux huiles, acides et alcalis modérés, hydrocarbures et solvants. Composé de graphite flexible sur un noyau ondulé en acier inoxydable 316, il est offert en épaisseurs standards et optionnelles.

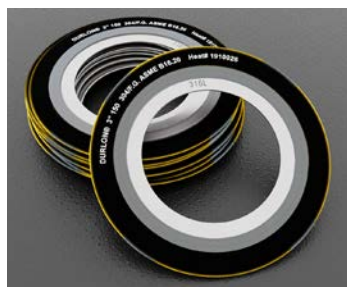


Durlon® Durtec®

Technologie de Noyau Métallique
Spécialement Conçue

*Durtec® est une marque déposée de
Triangle Fluid Controls Ltd.*

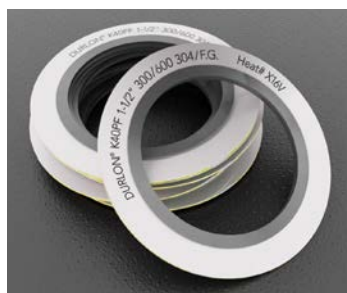
Les joints Durlon® Durtec® sont dotés d'un noyau métallique usiné, recouvert de chaque côté de couches souples comme du graphite flexible. Le noyau est conçu pour offrir un support mécanique solide et est pratiquement impossible à écraser comparativement aux noyaux métalliques ondulés traditionnels. Leur fabrication de précision assure une excellente étanchéité, même avec de faibles charges de boulonnage.



Durlon® SWG

Joint à Enroulement Spirale
Style: D, DR & DRI
Normes ASME B16.20

Les joints spiralés Durlon® combinent une bande métallique préformée avec un matériau de remplissage compressible afin d'assurer une étanchéité fiable sous compression. La bande métallique agit comme un ressort, offrant une bonne résilience dans des conditions variables. Différentes options de matériaux permettent de les utiliser dans une grande variété d'applications. Les styles de classes 150 et 300 sont fabriqués avec des tolérances précises et une densité d'enroulement optimisée, ce qui permet une étanchéité efficace avec des charges de boulonnage plus faibles et élimine le besoin de stocker à la fois des joints standards et à faible contrainte.



Durlon® Kammprofile

Joints Métalliques Plats Dentelés
Joint métallique rainuré avec couches
de recouvrement

Les joints Kammprofile Durlon® sont dotés d'un noyau métallique solide avec des rainures concentriques sur les deux faces, généralement en acier inoxydable, mais offerts dans d'autres alliages sur demande. Le noyau rainuré est recouvert d'un matériau d'étanchéité souple choisi selon les conditions de service, le plus souvent du graphite flexible ou du PTFE expansé.



Durlon® ETG

Joints pour Températures Extrêmes
SWG/Durtec®/Kammprofile

Les joints pour températures extrêmes Durlon® sont conçus pour assurer l'étanchéité des assemblages exposés à des températures supérieures à 650°C et pouvant atteindre 1 000°C. À ces niveaux, il est essentiel de maintenir le couple de serrage des brides pour garantir une étanchéité optimale. Durlon® ETG combine un matériau de barrière résistant à l'oxydation avec la stabilité et la performance d'étanchéité du graphite flexible afin de préserver l'intégrité du joint et de conserver le couple de serrage initial.



Durlon® RTJ

Joints de Type Annulaire
Styles: R, RX, BX

Les joints RTJ Durlon® sont usinés avec précision à partir de métal solide pour des applications à haute pression et à haute température. Ils assurent l'étanchéité grâce à un contact linéaire métal sur métal avec une charge unitaire élevée, en combinaison avec des brides spécialement appariées. La conception du joint et sa section transversale sont choisies en fonction de la configuration de la bride et de la pression maximale du système.

Propulsé par une technologie d'étanchéité de confiance

Durabla Canada Ltd.

293 University Avenue
Belleville, ON K8N 5S3 Canada 844-636-1100
sales@durabla.ca | durabla.ca

Triangle Fluid Controls Ltd.

399 College St. E
Belleville, ON K8N 5S7 Canada 866-537-1133
491 Gladwish Dr.
Sarnia, ON N7T 7H3 Canada 866-537-1133
info@trianglefluid.com | trianglefluid.com

Gasket Resources Inc.

280 Boot Road
Downingtown, PA 19335 USA 866-707-7300
1814 Hwy. 146 S. Suite 500
La Porte, TX 77571 USA 866-707-7300
sales@gasketresources.com | gasketresources.com

Durabla Fluid Controls (Nantong) Co. Ltd.

88 Linjiang Avenue, Linjiang Town
Haimen District, Nantong City 226132
Jiangsu Province, P.R.China (86) 513 8222-2386
infochina@durlon.com | www.durlon.cn

Durabla Asia Pte Ltd.

2 Venture Drive
#12-18 Vision Exchange
Singapore 608526 (65) 9722-1438
gasketinfo@durablaasia.com.sg | durablaasia.com.sg



NOS CAPACITÉS PERSONNALISÉES

Durlon® est fier d'offrir des composants d'étanchéité fabriqués de haute qualité avec des capacités d'exécution rapides et de haute précision. Nos installations de recherche et développement à la pointe de la technologie sont conçues pour répondre aux demandes en constante évolution requises dans la variété des conditions de service d'aujourd'hui. C'est la raison pour laquelle nous utilisons certains des processus les plus modernes et les plus sophistiqués pour répondre à vos besoins personnalisés.

La liste suivante de nos capacités personnalisées est la raison pour laquelle nous réinvestissons dans nos entreprises pour vous offrir le meilleur de la technologie des solutions d'étanchéité.

- Découpage Éclair
- Soudage PTFE
- Découpage au Tour CNC
- Joints Métalliques Fabriqués Sur Mesure
- Métallurgie Personnalisée
- Joints Kammprofile/Durtec®
- Machine de découpe de métal au laser
- Découpage au Jet d'Eau
- Cintreuse Hydraulique
- Marquage au Laser
- Joints RCA®
- Fabrication de PTFE/Biseautage
- AutoCad et Conception
- Capacités du Laboratoire
- Traçage des Métaux

Distribué par:

